

RAKU-PUR® & RAKU-POX® Klebstoffe

Qualität verbindet – Klebstoffe für sichere Verbindungen.



RAMPF®
discover the future

Klebstoffe nach Maß: Qualität verbindet – ganz gleich ob Sie Holz und Kunststoff, Plexiglas und Aluminium oder andere Materialien verkleben wollen – Klebesysteme von RAMPF Gießharze schaffen eine sichere und zuverlässige Verbindung. Unsere Produkte finden Sie dort, wo langlebige Bindungen wichtig sind.

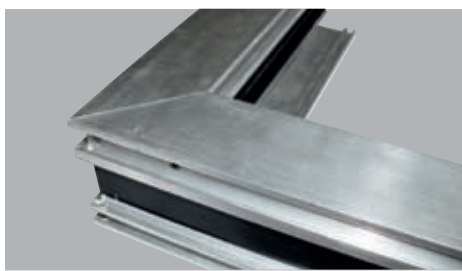
RAKU-PUR Polyurethan-Klebstoffe:

RAKU-PUR	Farbe	Härte	Topfzeit bei 20 °C (Min.)	Dichte bei 20 °C (g/ml)	Viskosität A-Komponente bei 20 °C (mPa*s)	Viskosität B-Komponente bei 20 °C (mPa*s)	Mischungsverhältnis A:B (Gew.-%)
49-2803	weiß	Shore D 50–60	35:00	1,54 – 1,58	150.000–200.000	250–400	100:20
49-2804	beige	Shore D 70–80	35:00	1,36 – 1,40	45.000–55.000	100.000–130.000	Vol.-%: 100:100
49-2452	weiß	Shore D 63	2:00 – 3:00 bei 100 °C	1,20 – 1,24	ca. 200.000	–	–
49-2230	beige	Shore D 55–65	02:40	1,10 – 1,14	1.100–1.300	300–400	100:42
49-2324	beige	Shore D 60–70	01:15	1,50 – 1,55	6.500–8.500	300–400	100:20
50-2436	beige	Shore D 80–85	00:15	1,14 – 1,17	2.700–3.700	220–310	100:116
▲ 49-2640	beige	Shore A 50–55	ca. 3:00	1,27 – 1,31	50.000–100.000	30.000–50.000	100:80
49-2453	beige	Shore A 40–60	120:00	1,64 – 1,68	ca. 100.000	300–400	100:3,3

RAKU-POX Epoxidharz-Klebstoffe:

RAKU-POX	Farbe	Härte	Topfzeit bei 25 °C (Min.)	Dichte bei 25 °C (g/ml)	Viskosität A-Komponente bei 25 °C (mPa*s)	Viskosität B-Komponente bei 25 °C (mPa*s)	Mischungsverhältnis A:B (Gew.-%)
49-2221	beige	Shore D 75–80	60:00	1,10	10.000–50.000	20.000–30.000	100:60
49-2222	beige	Shore D 80	ca. 08:00	1,10	10.000–50.000	200–500	100:50
▲ 49-2224	beige	Shore D 70–75	ca. 70:00	1,10	2.000–2.300	450–750	100:20

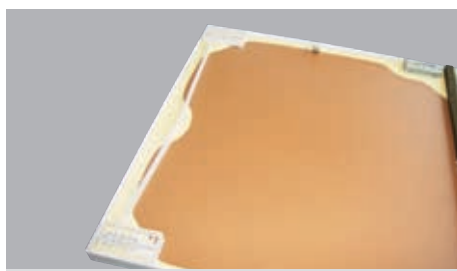
▲ Neue Produkte



Fenster



Caravantür



Haushaltsgerätedeckel

Besondere Merkmale	Anwendungsbereich	Anwendungsbeispiele
<ul style="list-style-type: none"> » 2-K-Klebstoff zur Verarbeitung auf Misch- und Dosieranlagen » zähhart im ausgehärteten Zustand » gute Haftung auf Aluminium » witterungs- und feuchtigkeitsbeständig 	Metallverklebung	Fensterprofilverklebung
<ul style="list-style-type: none"> » 2-K-Konstruktionsklebstoff zur Handverarbeitung in Kartuschen » zähhart im ausgehärteten Zustand » gute Haftung auf Aluminium » witterungs- und feuchtigkeitsbeständig 	Metallverklebung	Fensterprofilverklebung
<ul style="list-style-type: none"> » 1-K-Klebstoff wärmehärtend bei mind. 85 °C zur Verarbeitung in Kartuschen » zähhart im ausgehärteten Zustand » gute Haftung auf Aluminium » witterungs- und feuchtigkeitsbeständig 	Metallverklebung	Fensterprofilverklebung
<ul style="list-style-type: none"> » 2-K-Konstruktionsklebstoff » hohe Schlagzähigkeit » sehr hoher Widerstand gegen mechanische Belastung » gute Haftung auf Kunststoffen und Metallen 	Kunststoffverklebung (z.B. ABS, Styropor)	Verklebung von Sandwichelementen, z.B. Caravantüren
<ul style="list-style-type: none"> » 2-K-Klebstoff » hohe Schlagzähigkeit » sehr gute Haftung auf Holz und Kunststoffen (z.B. ABS) 	Kunststoff-/Holzverklebung	Verklebung von Abstellplatten für Waschmaschinen und Wäschetrockner
<ul style="list-style-type: none"> » 2-K-Konstruktionsklebstoff » gute und sehr schnelle Haftung auf Holz und Pressholzplatten 	Holzverklebung	Verklebung von Holzteilen in der Möbelindustrie (Korpuskleber)
<ul style="list-style-type: none"> » Flexibler 2-K-Klebstoff » sehr hohe Dehnung und Reißfestigkeit, » gute Haftung auf Metallen und Kunststoffen 	Metall- und Kunststoffverklebung (z.B. PP, PA)	Universalklebstoff, bei entsprechender Vorbehandlung gut zur Verklebung von Kunststoffen und Metallen geeignet
<ul style="list-style-type: none"> » 2-K-Klebstoff » weich und elastisch » gute Haftung auf Glas und Aluminium 	Glasverklebung	Sichtfenster für Schaltschränke

Besondere Merkmale	Anwendungsbereich	Anwendungsbeispiele
<ul style="list-style-type: none"> » 2-K-Klebstoff » lange Topfzeit » bei Raumtemperatur härtend » bearbeitbar nach 16 Stunden » leicht thixotrop » hohe Chemikalienbeständigkeit 	Universelle Anwendungen, geeignet für Einsatzbereiche mit hohen Temperaturen	Universalklebstoff, bei entsprechender Vorbehandlung sehr gut zur Verklebung von Metallen geeignet
<ul style="list-style-type: none"> » 2-K-Klebstoff » kurze Topfzeit » bei Raumtemperatur härtend » bearbeitbar nach 16 Stunden » leicht thixotrop » hohe Chemikalienbeständigkeit 	Universelle Anwendungen, geeignet für Einsatzbereiche mit hohen Temperaturen	Universalklebstoff, bei entsprechender Vorbehandlung sehr gut zur Verklebung von Metallen geeignet
<ul style="list-style-type: none"> » 2-K-Klebstoff und Laminierharz » lange Topfzeit » niedrigviskos und damit gut fließfähig » lösemittelfrei » bei Raumtemperatur härtend » bearbeitbar nach 16 Stunden » für Anwendungen mit geringer Temperaturbelastung bis max. 60 °C 	Universelle Anwendungen, geeignet für Einsatzbereiche mit geringen Temperaturen	Lösemittelfreier Universalklebstoff bei entsprechender Vorbehandlung gut zur Verklebung von Metallen und Papier geeignet



Möbelkorpus



Schaltschrankfenster

RAMPF Giessharze weltweit.



Stand: 2008/08 - Irrtum und Änderungen vorbehalten.

RAMPF Group Japan, K. K.

Oriental Shin-Osaka Building 2F
Nishinakajima 7-1-26, Yodogawa-ku
Osaka, 532-0011, Japan
T +81 (0) 66101-0769
F +81 (0) 66101-0770
E info@rampf-group.jp
www.rampf-group.jp

RAMPF Group, Inc.

P.O. Box 930 352
50714 Century Ct.
Wixom, Mi 48393, USA
T +1 (248) 295 0223
F +1 (248) 295 0224
E info@rampf-group.com
www.rampf-group.com

Service weltweit:

Weitere Vertriebspartner finden Sie unter
www.rampf-giessharze.de

RAMPF (Taicang) Ltd.

Taicang Economy Development Area
No. 8 North Lou Jiang Road,
Taicang 215400, Jiangsu Province
P.R.China
T +86 (0) 512 5328 5051
F +86 (0) 512 5328 5060
E info@rampf-group.com.cn
www.rampf-group.com.cn

Zentrale

RAMPF Giessharze GmbH & Co. KG

Albstr. 37

D-72661 Grafenberg

T +49 (0) 7123 9342-0

F +49 (0) 7123 9342-2444

E info@rampf-giessharze.de

www.rampf-giessharze.de



RAMPF[®]

discover the future